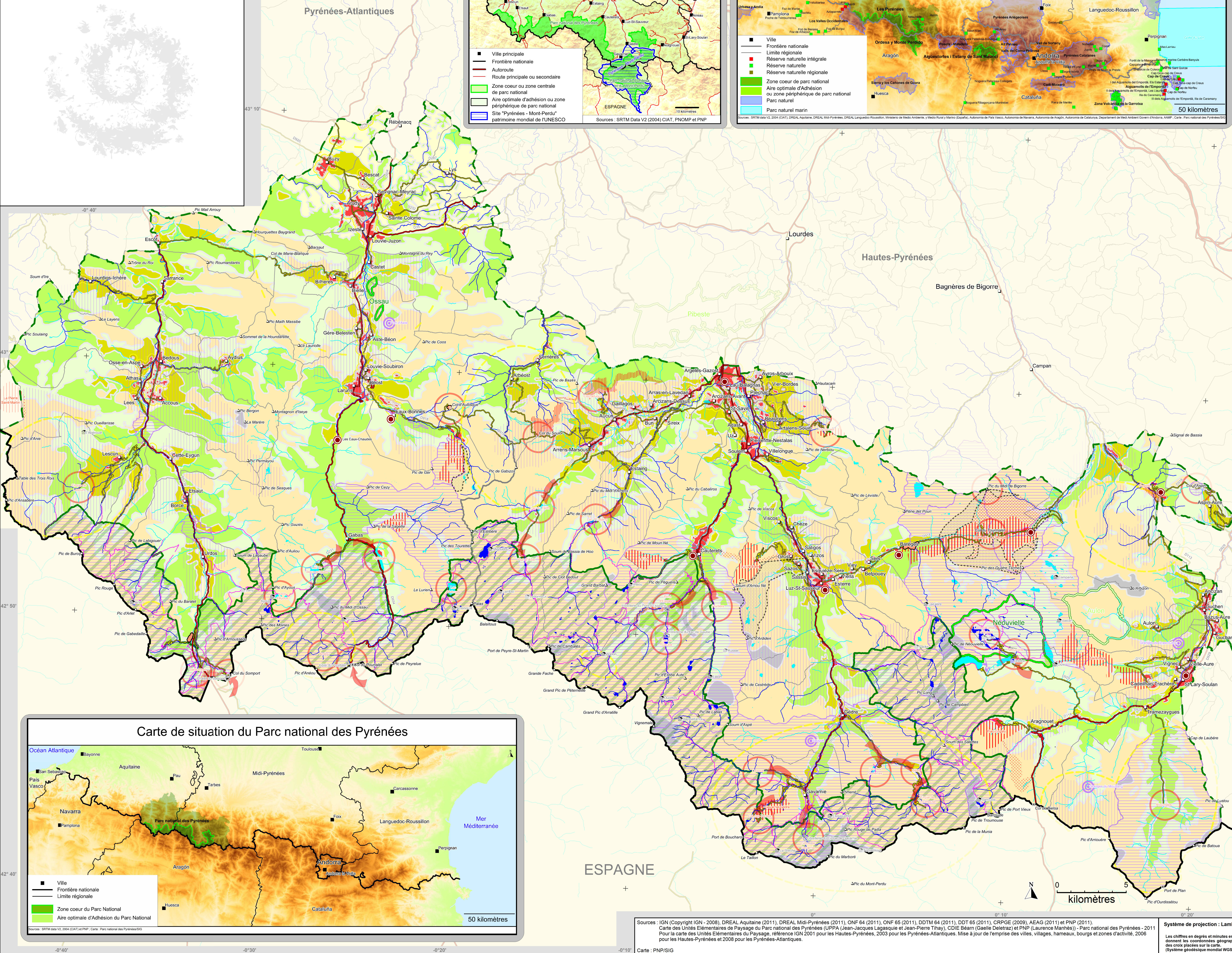


CARTE DES VOCATIONS. Annexe à la charte du Parc national des Pyrénées



PARC NATIONAL DES PYRENEES

Carte des vocations



Légende :

- Villes, villages, hameaux
- Pics
- Cols
- Refuges gardés
- Refuges non gardés
- Refuges d'hiver
- Hôtels
- Cours d'eau
- Lacs
- Autoroutes
- Routes principales
- Routes secondaires
- Réseau de sentiers du Parc national des Pyrénées
- Frontière nationale
- Limite départementale
- Limite communale
- Zone cœur du Parc national des Pyrénées
- Aire optimale d'adhésion du Parc national des Pyrénées
- Réserves naturelles nationales
- Réserves naturelles régionales

Vocation urbaine et architecturale		Objectifs	Orientations
<div>Villes, villages, hameaux, bourgs, zones d'activité</div> <div>Projets de zones à urbaniser non contiguës aux zones urbanisées existantes</div> <div>Veiller à la qualité architecturale, préserver le patrimoine et améliorer les services aux habitants</div>			4, 5, 10
Vocation agricole et urbaine		Objectifs	Orientations
<div>Zones agricoles à proximité des pôles urbains</div> <div>Maîtriser et réfléchir le développement urbain pour pérenniser l'activité agricole</div>			4
Espaces naturels à vocation agricole et agro-pastorale		Objectifs	Orientations
<div>Zones agricoles des fonds de vallées</div> <div>Maintenir les exploitations et une animation agricole</div>			17, 19
<div>Zones pastorales</div> <div>Accompagner la présence et le travail des hommes en estive</div>		8	18, 19
Espaces naturels à vocation agro-pastorale et forestière		Objectifs	Orientations
<div>Zones mixtes pastorales et forestières</div> <div>Zones intermédiaires</div> <div>Rechercher une valorisation équilibrée par l'agriculture et la sylviculture</div>		5, 6, 8	18, 19, 20, 27
<div>Zones forestières</div> <div>Préserver les écosystèmes et accompagner une gestion forestière respectueuse des patrimoines</div>		5, 6	20, 27
Espaces naturels à vocation touristique		Objectifs	Orientations
<div>Stations de ski alpin</div> <div>Espaces nordiques</div> <div>Espaces susceptibles de faire l'objet d'aménagements pour la pratique des sports d'hiver</div> <div>Zones d'étude susceptibles de faire l'objet d'aménagements pour la pratique des sports d'hiver sous réserve d'une révision de la charte</div> <div>Sites naturels à forte fréquentation (lacs, cols, vallées, cirques...)</div> <div>Stations touristiques et thermales</div> <div>Principaux accès aux espaces protégés - Accueil du public</div> <div>Améliorer la qualité des aménagements et gérer la fréquentation</div>		3, 4	24
Espaces rocheux d'altitude à vocation naturelle		Objectifs	Orientations
<div>Zones rocheuses d'altitude non pâturées</div> <div>Préserver les espèces</div>		9	29
Enjeu écologique		Objectifs	Orientations
<div>Plans d'eau dans les réserves naturelles nationales et en zone cœur du Parc national des Pyrénées</div> <div>Réservoirs biologiques et axes migrateurs (SDAGE), cours d'eau dans les réserves naturelles nationales et en zone cœur du Parc national des Pyrénées</div> <div>Préserver les écosystèmes aquatiques et accompagner l'activité pêche</div> <div>Zone cœur du Parc national des Pyrénées : - zone de tranquillité - réservoir de biodiversité</div> <div>Préserver les écosystèmes et les espèces et accompagner les activités</div>		7	28
<div>Site majeur de la période paléolithique (magdalénien)</div> <div>Présence de vestiges de l'activité pastorale depuis l'âge du bronze (cabanes, enclos, zones sépulcrales, cromiechs...)</div> <div>Villes, villages, hameaux, bourgs : Vie culturelle et présence de patrimoine bâti remarquable</div> <div>Prévenir la disparition des traces de l'occupation humaine et animer le territoire par la culture</div>		15	5, 7, 9
Enjeu paysager		Objectifs	Orientations
<div>Paysages remarquables en zone protégée (Zone cœur et sites classés)</div> <div>Garantir la qualité des paysages des zones protégées</div> <div>Autres ensembles paysagers remarquables de la moyenne ou de la haute montagne</div> <div>Préserver les paysages remarquables</div> <div>Patrimoines agro-pastoraux exceptionnels</div> <div>Préserver les paysages remarquables et le petit patrimoine</div>		18	1
			1, 6